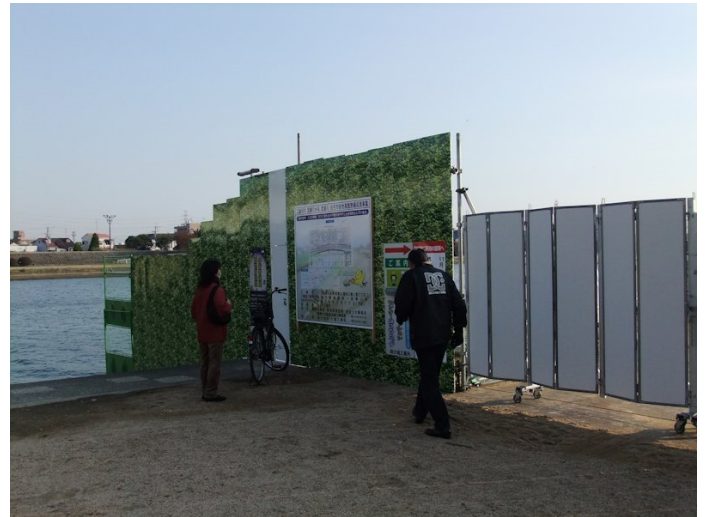




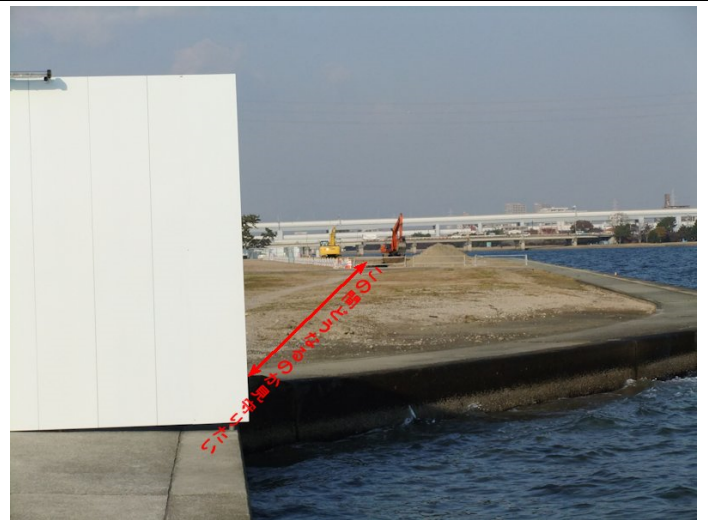
モクズガニ 20 杯と 70 cm の大ボラを投網で獲った。堰下流の魚は喰えるが上流は臭くて喰えない堰一つの明暗



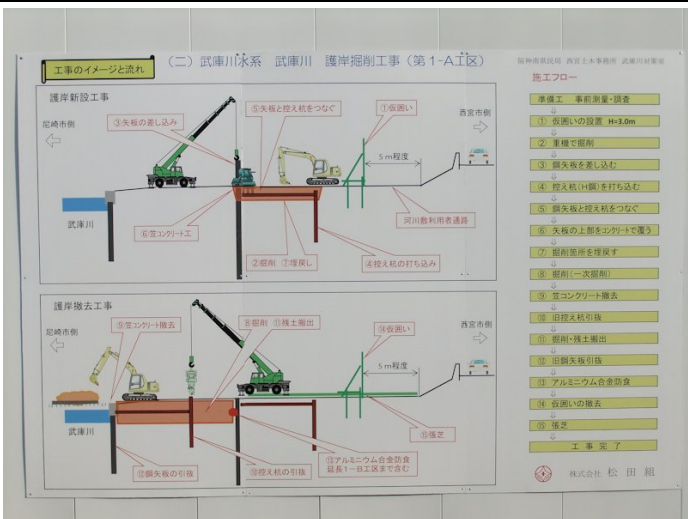
第2工区の看板に見入る人、説明を加えると大きな関心を示してくれた。市民の関心は高く適切な説明があれば。



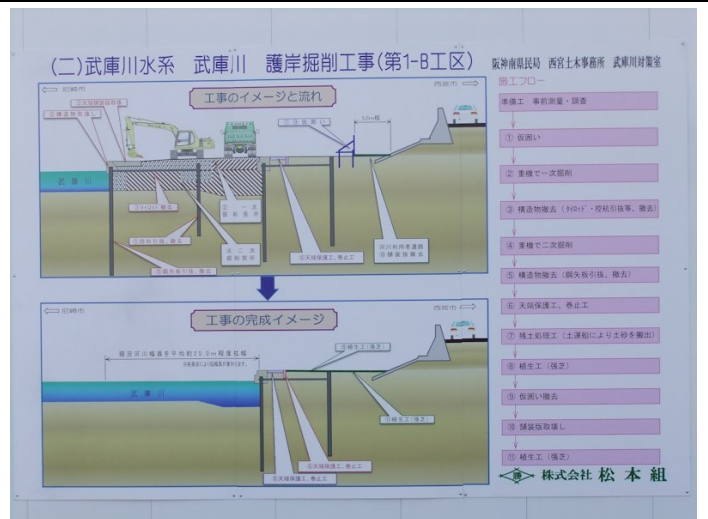
第2工区に設けられたインフォメーションセンターから見た工事の様。掘削した所から矢板打ちが始まった。



第1工区の先端部分は塀で囲まれている。矢印区間は矢板も打たれず、工事対象外のように見えるがどうなる？



第1工区の南側の工事説明板(第1-A工区)新矢板の直ぐ川側にトレンチが掘られ説明板と工事内容は一致。



第1工区北側の工事説明板(第1-B工区)外から見たら南側と同じような工事が行われているのに違う工事か？

モクズガニ獲りのおじさんのいう堰から上流の魚は「臭くて喰えない」の一言が堰の全てを語っているように思えた。工事に対する市民の関心は高いがインフォメーションセンターではビデオが空しく独り言をつぶやいていた。看板に見入る人に話しかけると興味を持って聞いてくれ関心の高さが感じられ、もう少し親切さが欲しい。