



2015年3月31日

写真①



2014年9月26日

写真②



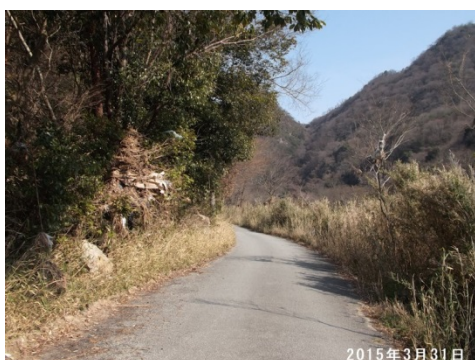
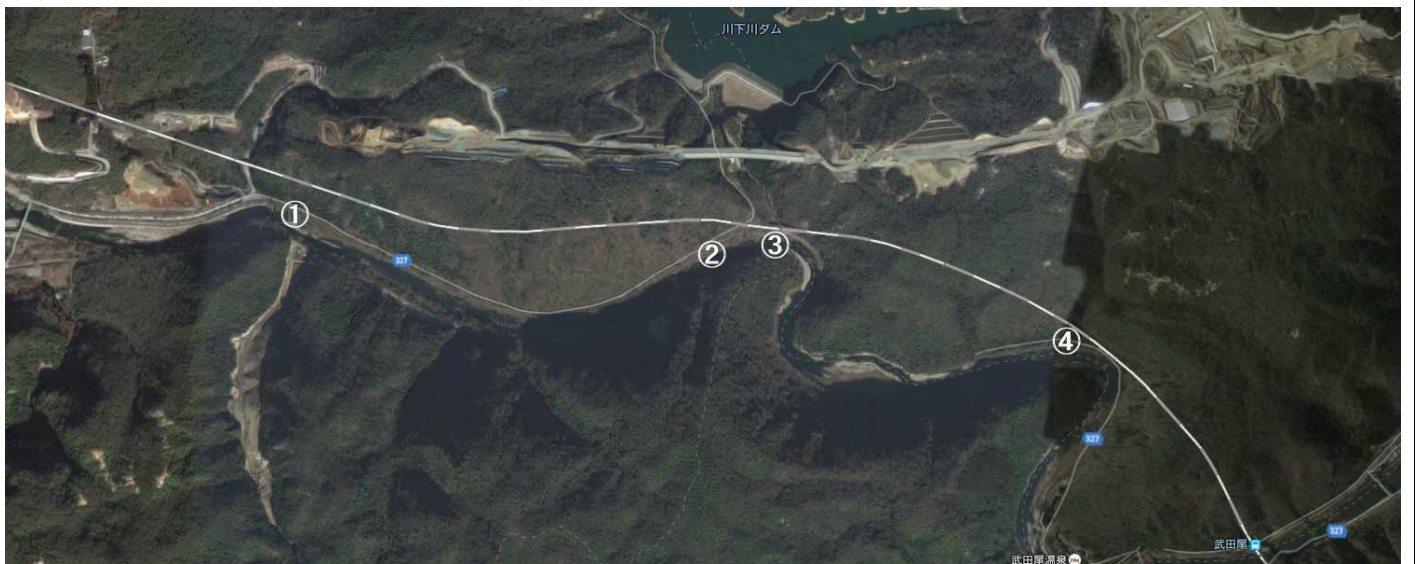
2015年3月31日

写真③



2015年3月31日

写真④



2015年3月31日

写真①は多分治山工事だろうと思いますが、現場に近寄れず確認出来ません。写真②③と左の写真は上田さんが指摘されたところだと思います。写真③は、2年前位に重機が入って工事していたと記憶していますが、今年の11号台風以降何も手がつけられていない状況です。写真④も手がつけられていません。写真④は県が把握しているかどうか不明です。古ぼけた小屋があってチョット登ると千苺配水管の中継点があるところでは。